



# Guide pour qu'une garde de souris se passe bien

## 1) Caractéristiques de la souris

La souris domestique (*Mus musculus*) fait partie de la vie des humains depuis l'époque de l'agriculture. Elle a gagné toute l'Europe, toute l'Asie et une partie de l'Afrique, à partir de sa terre d'origine, le Proche-Orient, en suivant les divers mouvements humains de conquêtes et de colonisation.

Les races de souris sont très nombreuses. Du moins, il s'agit avant tout de variété. Les différences se font essentiellement au travers de leurs couleurs changeantes.

La souris est mature sexuellement relativement tôt : à l'âge de 1 mois et demi. La femelle est en chaleur pendant une demi-journée tous les 3 à 5 jours, tout au long de l'année.

Une souris mâle a une odeur davantage prononcée que pour la femelle. Dans tous les cas, il ne faut pas négliger ce point qui peut être un répulsif pour certains.

La souris est l'un des rongeurs de compagnie dont l'espérance de vie est la plus brève, malheureusement : d'un an et demi à trois ans.



## 2) Caractère de la souris

La souris convient pour tout le monde même aux jeunes enfants.

- Vous devrez adopter une souris mâle seul ou castré (avec un risque pour l'opération) en couple avec d'autres souris femelles. Sinon vous pouvez opter pour un groupe de souris femelles qui s'entendent bien en général. Les souris aiment vivre en groupe donc si les présentations se font correctement, les femelles accepteront une autre femelle plus facilement après une quarantaine.
- C'est un animal propre et très intelligent.
- Votre souris sera néanmoins peureuse au premier abord. Puis, elle se laissera facilement apprivoiser. Elle viendra vers vous par curiosité. Les souris ne sont pas méchantes, au contraire. Elles apprécieront de se blottir dans votre manche une fois en confiance.
- Par contre c'est un petit animal discret le jour et qui s'activera plutôt au crépuscule et la nuit. Toutefois, pour profiter de la compagnie des humains, il a tendance à s'adapter à nos horaires.



---

**Je rappelle qu'il est interdit de mettre en relation les animaux gardés avec d'autres animaux car ils peuvent se transmettre des maladies.**

---

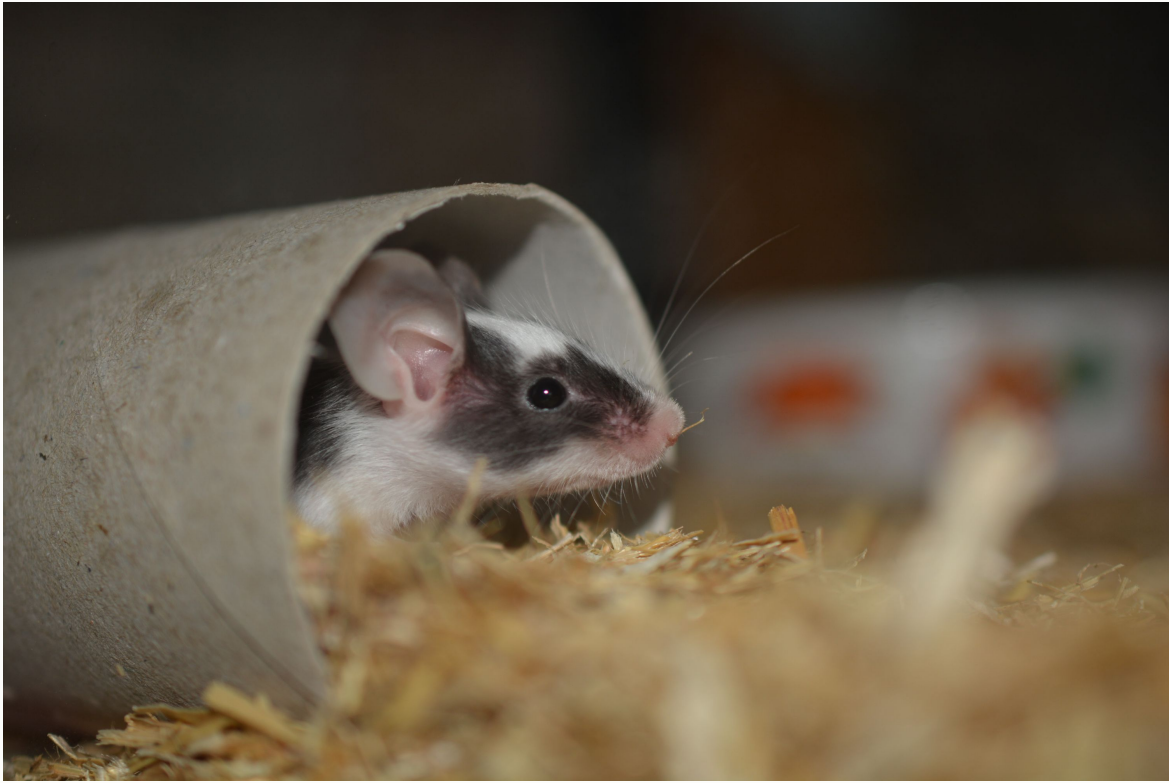
### 3) Caractère de la souris

Les souris peuvent intégrer plusieurs types d'habitats. Les cages avec des barreaux espacés ne doivent pas excéder plus de 7mm pour éviter l'évasion. Les aquariums et le plexiglas restent les habitats les plus appropriés car ils offrent la possibilité de fournir une grande épaisseur de litière et un espace de vie suffisant. Les dimensions conseillées sont de 2000 cm<sup>2</sup> minimum auxquelles il faut rajouter 900 cm<sup>2</sup> par femelle supplémentaire.

L'endroit idéal doit être en hauteur et pas dans les courants d'air. Il faut un endroit clair mais pas trop lumineux et faire attention aux températures excessives (risque de coup de chaleur au-delà de 30°)

Les accessoires indispensables sont :

- La nourriture fraîche peut-être enfouie dans la litière pour le plaisir de l'exploration une petite gamelle en céramique ou en métal pour l'eau à mettre en hauteur pour ne pas être recouverte de litière et à changer tous les jours
- Un abri qui peut être une maison en bois, petits pots de fleurs en terre cuite posés sur le côté et calés dans la litière...
- De la litière de chanvre, de lin ou de cellulose mais pas de litière parfumée.
- Du foin dépoussiéré pour solidifier les galeries et les nids
- Des lamelles de mouchoir, de papier toilette ou d'essuie tout qui doivent être blancs, sans odeurs ni encre
- La roue qui est indispensable pour faire de l'exercice pleine afin d'éviter les accidents
- Des tuiles, des cordelettes, des petits ponts en rondin car ce sont de vraies acrobates...



Il ne faut pas changer la litière trop souvent à cause de son odeur car elle fera davantage de marquage dans ce cas donc toujours laisser un peu de litière ou un accessoire sale pour garder leur odeur. Il faut nettoyer le(s) coin toilettes quotidiennement et 1 ou 2 fois par mois selon la taille la litière et ses accessoires avec du vinaigre blanc.

Attention aux sorties car la souris est petite et l'on peut la perdre facilement. Vous pouvez prévoir un parc de sortie fermé avec des objets à découvrir et rien de mieux que de se promener dans votre sweat.

## 4) Alimentation

La souris est un omnivore à tendance granivore.

- Son alimentation principale doit comporter environ 15 % de protéines pour 5 % de matières grasses. Vous pouvez opter pour des granulés ou « bouchons » (petits cylindres de nourriture compressée).
- Du foin à volonté
- Des légumes, des fruits et des insectes peuvent lui être ponctuellement donnés
- Des friandises comme le yaourt, le lait de soja, l'œuf cuit ou le maïs.
- Certains aliments sont à proscrire comme les légumineuses (haricots, lentilles), certains fruits comme la cerise, la pêche ou le kiwi, le chocolat ou thé et café.
- La liste des aliments autorisés ou proscrits ainsi que des conseils sur les graines sont visibles sur la fiche du groupe Facebook « les souris domestiques »



**Il faut donc suivre de façon précise les consignes du propriétaire** pour ne pas perturber son alimentation qui pourrait provoquer des diarrhées.

## 5) Reconnaître une souris malade

- **Diarrhée** : maladie provoquée par un mauvais régime alimentaire ou des bactéries. C'est une urgence vétérinaire.
- **Des problèmes de peau** comme la pododermatite (en-dessous des pattes) ou un abcès.
- **La teigne** due à un champignon et transmissible à l'homme qui se manifeste par des lésions circulaires dépilées. Isolez l'animal et lavez-vous les mains avec un antifongique.
- S'il **se gratte beaucoup**, qu'il a des croûtes ou qu'il perd des poils. Cela peut être dû à un parasite.
- **Écoulement nasal et éternuements** souvent dus au courant d'air ou au stress : ces problèmes respiratoires doivent être vus par le vétérinaire rapidement.
- **Conjonctivites** dues à des bactéries à faire soigner par un collyre antibiotique
- **Méningites** avec de la fièvre et des convulsions souvent fatales.

## 6) En cas de questionnement, contactez :

- **Le propriétaire** qui connaît bien son animal
- **Le vétérinaire** de l'animal
- Posez des questions sur le Groupe Facebook « Les souris domestiques » où des personnes bienveillantes et connaisseuses de l'espèce pourront vous aiguiller.

### Sources de l'article :

- <https://www.woopets.fr/rongeur/race/souris/>
- <https://www.aubazardesnac.com/la-souris/>
- Le Groupe Facebook « les souris domestiques »