



Guide pour qu'une garde de Chinchilla se passe bien

1) Caractéristiques du Chinchilla

Le Chinchilla est un rongeur nocturne provenant de la famille des Chinchillidés. Son nom a été donné par une tribu indienne, alors qu'il se faisait encore appeler Chinchas, du côté de la **Cordillère des Andes, dont il est originaire**. Ils furent bien **souvent mangés et leur pelage servait à se vêtir**. D'ailleurs, par la suite, la fourrure était réservée à des personnes d'un haut rang social, à la royauté, aux élites. Il est aujourd'hui considéré comme un animal de compagnie en France.



Le **Chinchilla domestique** est un **hybride de 2 espèces** : Chinchilla lanigera et Chinchilla Brevicaudate. Son pelage est au départ gris-bleuté. Cependant, du fait de sa reproduction et des divers gènes accompagnant son évolution, plusieurs autres couleurs sont observables.

Un Chinchilla mesure environ 30 cm, sans la queue qui peut faire 10-20 cm. Son poids peut atteindre 800 grammes.

Ils peuvent vivre de 10 à 15 ans.

2) Caractère du Chinchilla

- C'est un **animal grégaire**, c'est-à-dire vivant en groupe social. Ils apprécient la vie familiale. L'idéal est la configuration du couple mixte (en faisant castrer le mâle). Les femelles s'entendent généralement assez bien entre elles. Entre mâles, les rapports seront plus aléatoires et la castration peut grandement aider. Un chinchilla peut également vivre sans congénères, mais vous devrez alors vous engager à lui sacrifier une grande partie de vos soirées !
- Il s'agit d'un rongeur qui a une **grande capacité de vocalisation**. Il s'exprime aussi bien de manière tactile qu'avec des sons mais il est indispensable de savoir "lire" son chinchilla, afin de s'en occuper au mieux.



- Ce rongeur est **crainitif**. Il n'apprécie pas qu'on le manipule, qu'on le caresse, à moins d'avoir été correctement apprivoisé et que son propriétaire ait fait preuve de patience. Il est ainsi **peu conseillé aux enfants de moins de 14 ans**. Il faut éviter de l'attraper et

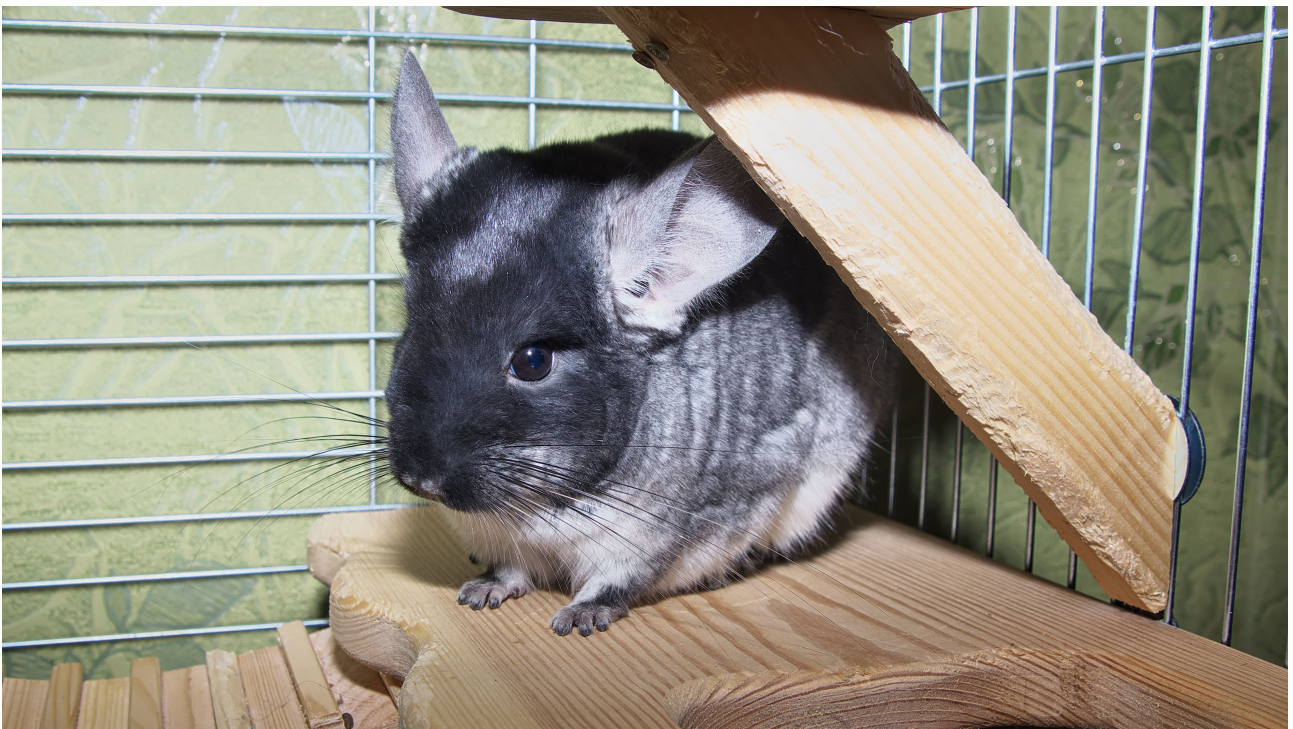
il est préférable de le laisser venir tout seul puis de le garder dans le creux des bras. Certains chinchillas aiment beaucoup les « gratouillis » derrière les oreilles et sous le cou.

- Le chinchilla aura tendance à mordiller tout nouvel objet mis à sa portée. Il est donc important de l'éloigner des fils électriques et des objets dangereux.
- Les chinchillas sont strictement nocturnes. Ils s'éveillent dans l'après-midi pour se montrer actif par la suite : ils font de parfaits compagnons pour les noctambules.

3) Habitat du Chinchilla

L'habitat le plus adapté à l'excellent sauteur qu'est le chinchilla est la volière offrant de la hauteur. Pour un chinchilla seul, les dimensions minimales sont de 80*50*120 cm ; pour deux ou trois animaux, une volière de 80*50*170 cm. Les chinchillas rongent souvent et facilement tout ce qui leur est accessible : tenez-en compte en choisissant des fonds de volière en métal et du grillage galvanisé.

Équipez la volière d'étages, de tablettes et de branches en bois qui lui permettront de ronger sans risque. Carreler l'un des étages offre une zone fraîche appréciée lors des chaudes journées d'été.



La volière sera placée dans une **pièce calme**, idéalement peu fréquentée en journée pour lui permettre de dormir, mais animée le soir pour qu'ils profitent de votre présence. Courants d'air, fumée de cigarette, humidité sont à proscrire.

Pour son bien-être, son épanouissement et ses dépenses physiques quotidiennes, il doit être mis en liberté quelques heures par jour.

Les **accessoires indispensables** sont :

- Des **gamelles lourdes** pour la nourriture. Pour l'eau, il faudra privilégier un biberon.
- Un bac à bain leur permettant de se rouler à l'aise dans le sable qui doit être changé très souvent. Il enlève ainsi son excès de sébum qui pourrait retenir des parasites. Pour éviter qu'il fasse pipi dedans, proposez-le lors des sorties quotidiennes par exemple.
- Un **râtelier** qui lui permet de disposer de foin en continu
- Offrir **des cachettes** est indispensable pour le bien-être de ses chinchillas comme des cabanes de bois ou des rondins creux suspendus
- Des petits jouets en bois, en carton non imprimé qu'il pourra transporter et ronger
- De la litière de chanvre

4) Alimentation

Le chinchilla est un herbivore strict. Son **système digestif est sensible**.

- Du foin à volonté
- **Des graines** : Une trentaine de grammes de granulés sont suffisants quotidiennement. En effet, ils contiennent environ 15% de protéines, 15% de fibres et 4% de lipides.
- Concernant la **nourriture naturelle**, pour gagner la confiance et l'amitié de vos chinchillas, les inciter à regagner leur cage après la sortie, ou tout simplement leur faire plaisir, ne négligez pas les friandises. Mais attention : leur système digestif complexe et fragile doit être ménagé. Les friandises les plus saines sont sans conteste les végétaux séchés : boutons de rose, feuilles de ronces, d'orties, de chardons, baies d'églantier, racines et feuilles de pissenlit... Comme en tout, c'est l'excès qui est à craindre.

Il faut donc suivre de façon précise les consignes du propriétaire pour ne pas perturber son alimentation qui pourrait provoquer des diarrhées.



5) Reconnaître un Chinchilla malade

Quotidiennement, il faut apporter une **attention toute particulière à la qualité de la fourrure du Chinchilla.**

- Comme beaucoup de rongeurs, le chinchilla peut également souffrir de la **malocclusion dentaire**. Cela a pour conséquence un amaigrissement du rongeur, qui ne peut plus se nourrir convenablement.
- **Mâcher ses propres poils** ce que l'on appellera du fur chewing : ce comportement provient souvent d'un stress trop important, et cela favorise aussi une occlusion intestinale s'il se met à avaler sa fourrure. En cas de doute, consulter.
- **S'il perd ses poils** : cela peut être dû à un champignon ou la teigne
- Le Chinchilla peut être sujet à des **constipations**, lorsque son régime est trop riche en protéines et trop pauvre en fibres, mais aussi des diarrhées qui peuvent être mortelles car elles causent une déshydratation importante.
- **S'il tousse et éternue** : Il est possible qu'il ait attrapé un rhume à cause de courants d'air et d'une humidité trop importante. Il faut surveiller de près car cela peut se transformer en pneumonie.

6) En cas de questionnement, contactez :

- Le propriétaire qui connaît bien son animal
- Le vétérinaire de l'animal
- Posez des questions sur le Groupe Facebook « **Groupe chinchilla** » où des personnes bienveillantes et connaisseuses de l'espèce pourront vous aiguiller.

Sources de l'article :

- <https://www.aubazardesnac.com/fiche-nac-le-chinchilla/>
- <https://www.woopets.fr/rongeur/chinchilla/>